



# POWŁOKI OCHRONNE DLA PRZEMYSŁU GUMOWEGO



**LORD**  
Ask Us How™

## Powłoki HPC – Podstawowe Cechy

**HPC to rodzina powłok o różnych cechach i korzyściach które łączy kilka kluczowych cech :**

- 1. Duże wydłużenie - elastyczność pod obciążeniem**
- 2. Duża adhezja do elastomerów i innych substratów**
- 3. Odporność na agresywne media i ozon**
- 4. Wiązanie w temp. pokojowej**
- 5. Możliwość uzyskania efektów kolorystycznych**
- 6. Wysoka odporność na ścieranie**
- 7. Efekty kosmetyczne**
- 8. Adhezja do Gumy i Metalu**

## Przegląd Produktów

Powloka	Elastomer	Podstawowa Aplikacja
HPC-3	FKM (2K)	Paliwo, Olej w Wysokiej Temperaturze
HPC-5	HNBR (1K)	Ozon, Scieranie, Olej w Temp. pokojowej
HPC-6	AEM (1K)	Efekty Kosmetyczne
HPC + płatki Al	Kazdy z powyższych	Zabezpieczenie przed ciepłem

## Test kuponow zanurzonych 24h w benzynie



Niepokryty

**Pokryty  
HPC-5**

**Pokryty  
HPC-3**

**Kontrolny –  
nie zanurzony**

## Mocowanie stosowane na platformach wiertniczych

Pokrycie NR (HPC-5 Primer, HPC-3 Powloka)

**1000 h zanurzenie w Oleju IRM 903**

**9% wzrost objętości**

**NR: 50% wzrostu objętości**



**2 Tygodnie w 100°C w Oleju IRM 903**

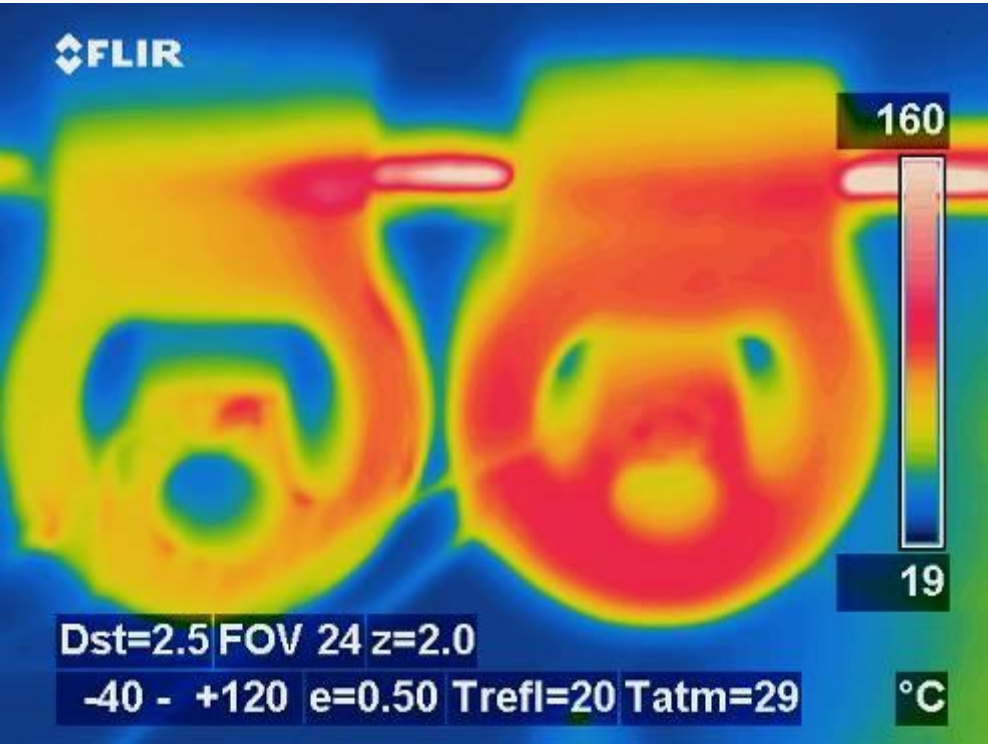
**3.5% wzrost masy**

**27.8% wzrost masy**

# Waz i zawiesie rury wydechowej z powloka odbijajaca cieplo



# Obraz w promieniowaniu podczerwonym powłoki HRC w porównaniu z zawieszeniem z czarnej gumy



## Konkluzje

- 1. Powloki HPC zapewniają doskonale zabezpieczenie przed paliwem i ozonem**
- 2. Możliwość zastosowania tanszego materiału do wyprodukowania elementu gumowego**
- 3. Z odpowiednim przygotowaniem powierzchni powłoki mają adhezję do elastomerów jak i do metalu.**
- 4. Części pokryte mają wyższą trwałość – wytrzymałość na zmeczenie w porównaniu z nie pokrytymi.**
- 5. Powłoki odbijające ciepło pozwalają elementom wystawionym na działanie ciepła na prace w niższej temperaturze**  
**Możliwe jest zastąpienie drogich osłon.**
- 6. Powłoki mogą dać dodatkowe walory estetyczne**